

しゃぶしゃぶ Shabu-shabu

各お肉はグラム単位のため枚数は異なることもございますのでご了承ください。

Please be noted that the slices of pork may differ due to being served by the gram weight unit.

※表示価格は全て税別です。 ※All the prices is excluding tax (tax 10% is added)

① 和豚もちぶた しゃぶセット

Waton-mochibuta pork (Local pork in Gunma prefecture) 2480JPY
Shabu-shabu Set (for 1 person)

お肉 200g 野菜盛 うどん 50g 小付 香物 デザート
Poke 200g, Vegetables, Udon 50g, Small side dish, Pickles, Dessert



② 黒毛和牛しゃぶセット

Wagyu beef Shabu-shabu Set (for 1 person) 4800JPY

お肉 100g 野菜盛 うどん 50g 小付 香物 デザート
Wagyu beef 200g, Vegetables, Udon 50g, Small side dish, Pickles, Dessert



③ 牛タンしゃぶセット

Beef tongue Shabu-shabu Set (for 1 person) 4480JPY

お肉 200g 野菜盛 うどん 50g 小付 香物 デザート
Beef tongue 200g, Vegetables, Udon 50g, Small side dish, Pickles, Dessert



④ 3種合い盛りしゃぶセット

3 selections(Waton-mochibuta pork, Wagyu beef, Beef tongue) Shabu-shabu Set (2 persons) 7820JPY

もちぶた 和牛 牛 各 100g 野菜大盛 うどん 100g 小付 香物 デザート
Poke, Wagyu and Beef tongue 100g each, Large serving Vegetables, Udon 100g, Small side dish, Pickles, Dessert



⑤ 和豚もちぶた しゃぶ定食

Waton-mochibuta pork Shabu-shabu Set Meal (for 1 person) 1790JPY

お肉 100g 野菜 ごはん 小付 香物 デザート
Poke 100g, Vegetables, Rice, Small side dish, Pickles, Dessert



⑥ 牛タンしゃぶ定食

Beef tongue Shabu-shabu Set Meal (for 1 person) 2790JPY

お肉 100g 野菜 ごはん 小付 香物 デザート
Beef tongue 100g, Vegetables, Rice, Small side dish, Pickles, Dessert



⑦ しゃぶしゃぶ後のおじやセット

Rice set after Shabu-shabu (Rice gruel)

550 JPY

⑧ 玉子と薬味セット Spices and eggs set

300JPY



⑨和豚もちぶた単品

Waton-mochibuta pork (Local pork in Miyagi prefecture) meat only for Shabu-shabu

200g 1340JPY

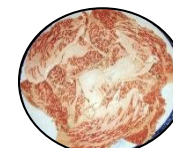
100g 790JPY



⑨ 黒毛和牛単品 Wagyu beef only for Shabu-shabu

200g 7300JPY

100g 3650JPY



⑩ 牛タン単品 Beef tongue only for Shabu-shabu

200g 3340JPY

100g 1670JPY



⑪ 野菜盛 Vegetables for Shabu-shabu

1020JPY



⑫ うどん単品 Udon only for Shabu-shabu

100g 300JPY



⑬ ご飯 Rice

300JPY

⑭ 半ライス Half Rice

200JPY



※表示価格は全て税込です。 ※All the prices is included tax.

「しゃぶセット」の小付、香物、デザートが 300 円にてプラスできます。

例えば...5名様にて和豚もちぶたしゃぶセットを3人前ご注文の場合「小付・香物・デザート」も3名様分ですが、300円+税×2名様分プラスにて「小付・香物・デザート」はしゃぶセット3人前分+2名様分=5名様分お召し上がりになれます。

It is possible to add the side dishes set (1 small side dish, pickles and dessert) 300JPY / per set.

e.g.

When you would like to order 3 Shabu-shabu set for 5 people it will be already included 3 sets of the side dishes set (1 small side dish, pickles and dessert) and you will be able to add 2 more sets of the side dishes(300JPY × 2 people)to make it perfect for 5 people.



丼 Don (Rice bowl dish or cold noodle)

※表示価格は全て税別です。 ※All the prices is excluding tax (tax 10% is added)

⑩豚ニラ丼

Stir Pork and Chinese chives bowl 890JPY



⑪豚月見丼

Stir fried pork with raw egg bowl 890JPY



⑫豚ネギ丼

Stir fried Pork with leaks bowl 960JPY



⑬カツ丼

Pork cutlet with egg-drop soup bowl 980JP



⑭ソースカツ丼

Pork cutlet with brown sauce bowl 980JPY



⑮カツカレー

Curry with pork cutlet 1250JPY



⑯親子丼

Chicken and egg-drop soup bowl 880JPY



⑰おろし豚しゃぶ冷やし麺

Chilled noodle with pork Shabu-Shabu and grated Japanese radish 850JPY



一品物・定食 (定食はご飯、みそ汁、小付、香物、デザートとのセットです。)

Single dish or Teishoku set meals

(All Teishoku comes with rice, miso-soup, small side dish, pickles and dessert)

※表示価格は全て税別です。 ※All the prices is excluding tax (tax 10% is added)

各メニューご飯大盛りは 150 円増しとなります。 All the menu is available rice large serving, adding 150JPY.

㊤ミルフィーユカツ定食

Deep fried Pork in Mille-feuille style

Dish 1200JPY / Set meal 1600JPY



㊥ポークソテー定食

Pork steak

Dish 1280JPY / Set meal 1680JPY



㊦揚げ豚ネギぼん酢定食

Deep-fried pork with ponzu and leak source

Dish 1280JPY / Set meal 1680JPY



㊧ロースカツ定食

Pork cutlet

Dish 1280JPY / Set meal 1680JPY



㊨豚バラ唐揚げ定食

Deep-fried pork back ribs

Dish 750JPY / Set meal 1150JPY



㊩シューマイ定食

Shumai (dim sum)

Dish 650JPY / Set meal 1050JPY



⑩クリームコロッケ定食

Cream Croquett

Dish 650JPY / Set meal 1050JPY



⑪しゃぶ巻きカツ定食

Deep fried Shabu-shabu

Dish 710JPY / Set meal 1110JPY



⑫鶏の唐揚げ定食

Deep-fried chicken

Dish 650JPY / Set meal 1050JPY



⑬生姜焼き定食

Stir-fried pork with ginger sauce

Dish 650JPY / Set meal 1050JPY



⑭鶏ももカツ定食

Deep-fried chicken thigh

Dish 650JPY / Set meal 1050JPY



⑯あじフライ定食

Deep-fried horse mackerel

Dish 830JPY / Set meal 1230JPY



⑰海老フライ定食

Deep-fried shrimp

Dish 1280JPY / Set meal 1680JPY



※表示価格は全て税込です。各メニューご飯大盛りは 150 円増しとなります。

※All the prices is included tax. All the menu is available rice large serving, adding 150JPY.

③⑧いわしすり身揚げ定食

Deep-fried minced sardines

Dish 750JPY / Set meal 1150JPY



③⑨さばみりん干し定食

Grilled dried mackerel with mirin (sweet sake)

Dish 850JPY / Set meal 1250JPY



④⑩海老塩焼き定食

Grilled shrimp with salt

Dish 1280JPY Set meal 1680JPY



※表示価格は全て税込です。各メニューご飯大盛りは150円増しとなります。

※All the prices is included tax. All the menu is available rice large serving, adding 150JPY.

サラダ Salad

※表示価格は全て税別です。 ※All the prices is excluding tax (tax 10% is added)

④①和豚もちぶたと玉ネギの冷しゃぶサラダ

Chilled Shabu-shabu Salad

with Waton-mochibuta pork and Onions 700JPY



④②だいこんサラダ

Radish Salad 590JPY



④③じゃがいもサクサクサラダ

Crispy Potatoes salad 590JPY



④④トマトサラダ

Tomatoes Salad 520JPY



おつまみ Side dishes

※表示価格は全て税別です。 ※All the prices is excluding tax (tax 10% is added)

チーズ包み揚げ

Deep-fried rapped cheese

650JPY



たこの唐揚げ

Deep-fried octopus

630PY



しらすおろし

Dried young sardines with grated radish

460JPY



枝豆

Edamame

300JPY



ジャンボ油揚げ

Huge deep-fried tofu

750JPY



山芋短冊揚げ

Deep-fried Chinese yam

500JPY



※表示価格は全て税別です。 ※All the prices is excluding tax (tax 10% is added)

ビール Beer

①サッポロラガービール 中瓶

Sapporo Lager Beer

Medium bottle 690JPY



②静岡県限定 麦芽 100%

サッポロ生ビール 静岡麦酒

Shizuoka prefecture limited 100% malt

Sapporo Draft Beer Shizuoka Malt



550JPY

③静岡県限定 麦芽 100%

サッポロ生ビール 静岡麦酒ミニサイズ"

Shizuoka prefecture limited 100% malt Sapporo Draft Beer Shizuoka Malt Mini size



220JPY

ノンアルコール ビールテイスト Alcohol-free beer ALC0.00%

④サッポロプレミアムアルコールフリー

Sapporo Alcohol-free beer 430JPY



日本酒 Japanese Sake

<熱燗・常温 Hot or Normal temperature>

⑤大関上撰 一合

Oozeki-Josen 180ml 500JPY

<冷酒 Cold Sake>

⑥本醸造生貯蔵酒 道灌 (滋賀県)

Nama-Chozo-shu Doukan (Shiga prefecture)

(Bottled soon after the final brewed mash is pressed for the freshest taste) 900JPY



⑦本醸造 熱海 宮のしずく (静岡県)

Honjouzou Atami Miyano sizuku (Sizuoka prefecture)

1500JPY

